

IL CASO/DOCUMENTO DEL MUNICIPIO 6: "TROPPI DISAGI, SERVONO MODIFICHE"

Fermate soppresse, marciapiedi bloccati "Poca chiarezza sui cantieri della M4"

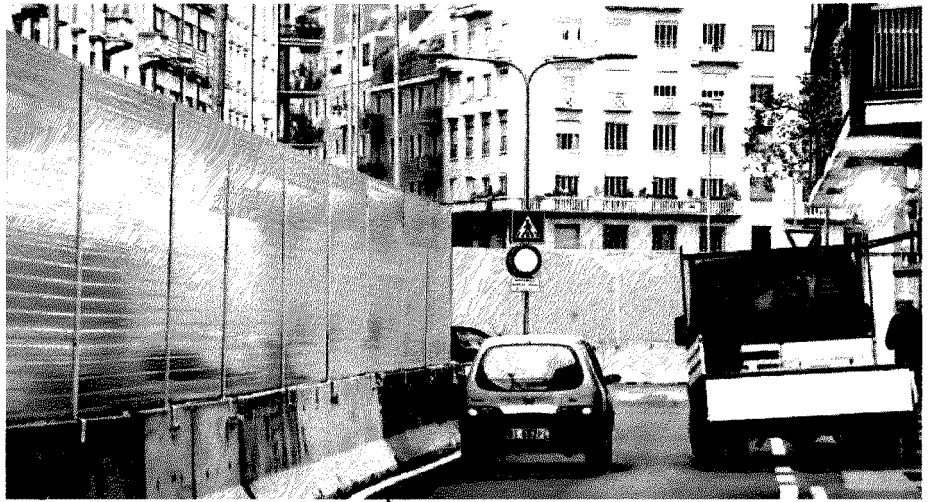
ORIANA LISO

QUALCOSA, ammettono, è stato fatto. Ma i disagi nei quartieri attraversati dai lavori per la nuova linea della metropolitana restano tanti, troppi. Mezzi di superficie insufficienti, fermate soppresse, slalom impossibili sui marciapiedi invasi dai lavori, poca informazione. Un elenco di criticità tradotto già in altrettante proposte che il Municipio 6 sottopor-

Chiesto il montaggio sulle cesate degli scavi delle insegne dei negozi nascosti alla vista

rà domani sera al Comune in una assemblea pubblica con gli abitanti del Lorenteggio.

Il Municipio è guidato dal centrosinistra, quindi è difficile leggere nella delibera votata pochi giorni fa dal consiglio (contraria Forza Italia, astenuto il Movimento 5 Stelle) una volontà politica di mettere in difficoltà Palazzo Marino. I problemi, evidentemente, ci sono. Sei i punti di doglianza, che gli abitanti sottoporranno all'assessore alla Mobilità Marco Granelli e all'assessora al Commercio Cristina Tajani. La prima è la soppressione e lo spostamento delle fermate della linea 50 tra via Lorenteggio e largo Fatima: la zona chiede di ripristinarle, oppure di istituire un bus navetta su via Foppa. Segnalano, poi, la presenza di ostacoli su alcune vie, a causa delle cesate lungo i cantieri, che non solo riducono il passaggio pedonale, ma oscurano anche i negozi, già provati dal calo degli affari (per questo si chiede che sulle aree di cantiere vengano montate insegne provvisorie dei negozi). Con i lavori in corso sono aumentati i passeggeri sulla linea del tram 14, che serve a tutto quel pezzo di città per raggiungere la linea 2 del metrò a Sant'Agostino e Porta Genova: va potenziata, quindi, con corse aggiuntive nelle ore di punta, e va anche delimitata meglio la corsia preferenziale già esistente — in via Solari e in piazza Napoli — per evitare che venga utilizzata in modo improprio. Le auto, infatti, restano im-



VIA FOPPA
La strada ristretta dalle cesate di cantiere, che nascondono anche la vista dei negozi

bottigliate in molte vie, da quando ci sono i cantieri: via Giambellino, via Bellini, via Tolstoj, via Solari e via Bergognone. Qui, ad avere difficoltà, non sono solo gli automobilisti di passaggio, ma anche i residenti, che non riescono a raggiungere le abitazioni per il troppo traffico. La soluzione che il Municipio propone al Comune e alla società M4 — che man mano sta intervenendo per modificare alcune scelte — è di riattivare il doppio senso

In alcune zone il traffico impedisce ai residenti di raggiungere agevolmente le case

di marcia in alcune vie (per liberare queste) e rivedere le durate dei semafori.

Ma la richiesta maggiore, a monte di tutte le altre, è quella di avere una informazione più costante dell'andamento dei lavori: per questo la richiesta è di istituire un infopoint per dare assistenza a residenti e commercianti e per gestire i reclami, usando anche una unità mobile che vada sul posto quando ci sono segnalazioni.

