



# LA LINEA M4

# AVANZAMENTO LAVORI M4

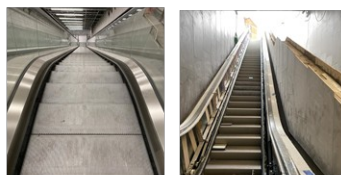
<b>OPERE CIVILI</b>	<b>91,32 %</b>
GALLERIE, STAZIONI, MANUFATTI, VIABILITA'	



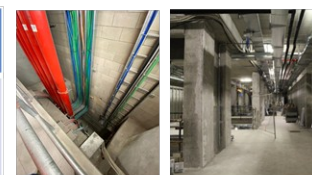
<b>MATERIALE ROTABILE</b>	<b>75,19 %</b>
TRENI	



<b>IMPIANTI NON DI SISTEMA</b>	<b>48,48 %</b>
IMPIANTI ELETTRICI, MECCANICI, E DI SOLLEVAMENTO	



<b>TELECOMUNICAZIONI</b>	<b>46,51 %</b>
IMPIANTI TRASMISSIONI DATI, IMPIANTI TVCC	



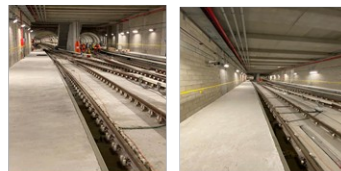
<b>OPERE TECNOLOGICHE</b>	<b>74,67 %</b>
IMPIANTI ALIMENTAZIONE ELETTRICA, SEGNALAMENTO, TELECOMUNICAZIONE, TRAZIONE ELETTRICA, CONTROLLO ACCESSI, PORTE DI BANCHINA.	



<b>ESPROPRI</b>	<b>80,00 %</b>
ESPROPRI, OCCUPAZIONI TEMPORANEE, SERVITU'	



<b>ARMAMENTO</b>	<b>79,91 %</b>
SOLETTONE DI REGOLAMENTO, BINARI, SCAMBI	



<b>RIMBORSI ALLE AZIENDE ESERCENTI PUBBLICI SERVIZI</b>	<b>90,00%</b>
SERVIZI DI TPL, PP.SS., IMPIANTI DI PUBBLICA ILLUMINAZIONE E SEMAFORICI	



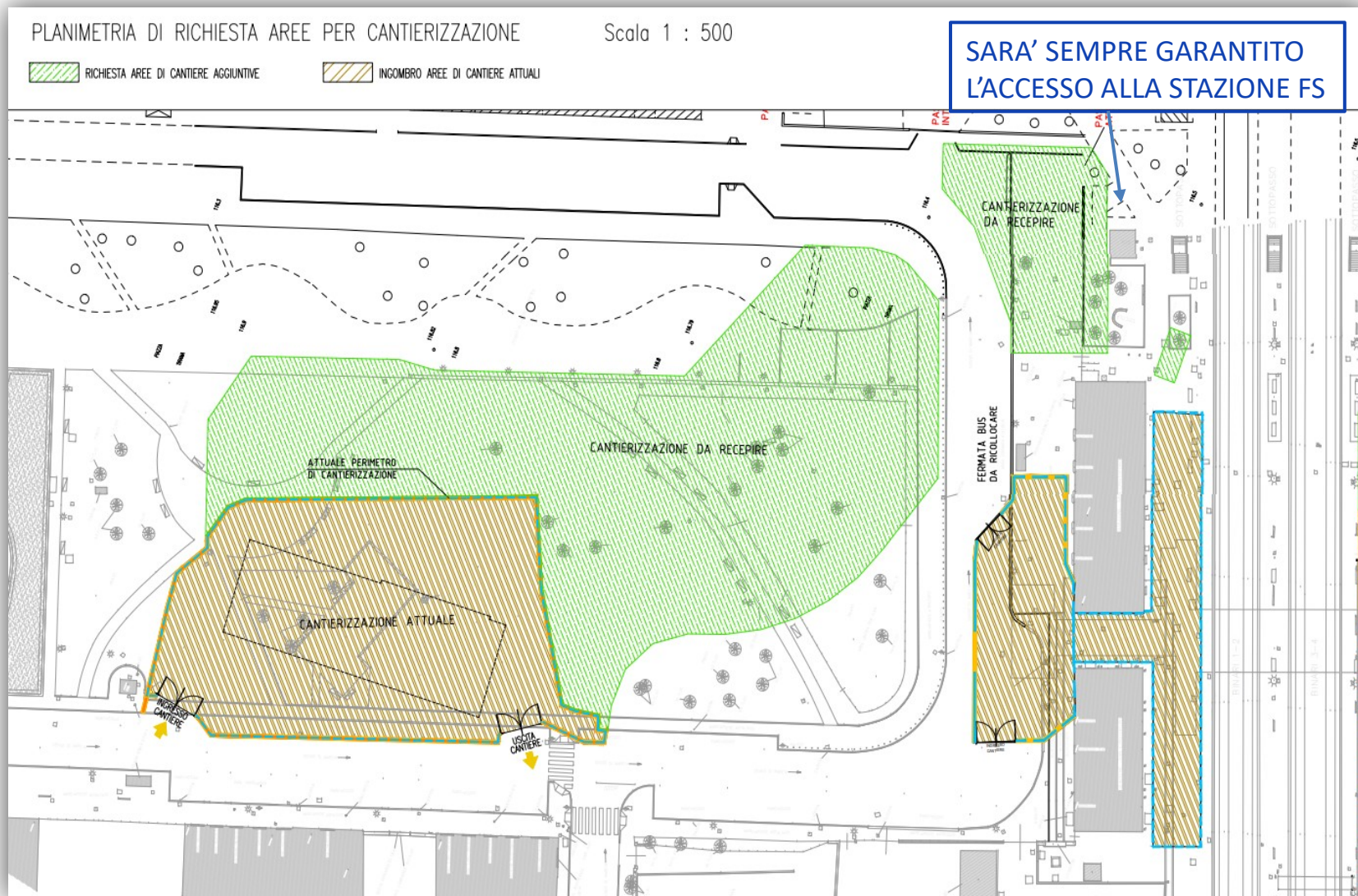
## SINTESI AVANZAMENTO PER TRATTE :

<b>1° TRATTA</b>	<b>100%</b>
<b>2° TRATTA</b>	<b>91%</b>
<b>3° TRATTA</b>	<b>87%</b>
<b>INTERA LINEA</b>	<b>72%</b>

# ST 01 – STAZIONE SAN CRISTOFORO

## LATO PIAZZA TIRANA

**PASSERELLA SAN CRISTOFORO M4 DA CANTIERIZZARE ENTRO LA FINE DEL 2022.**





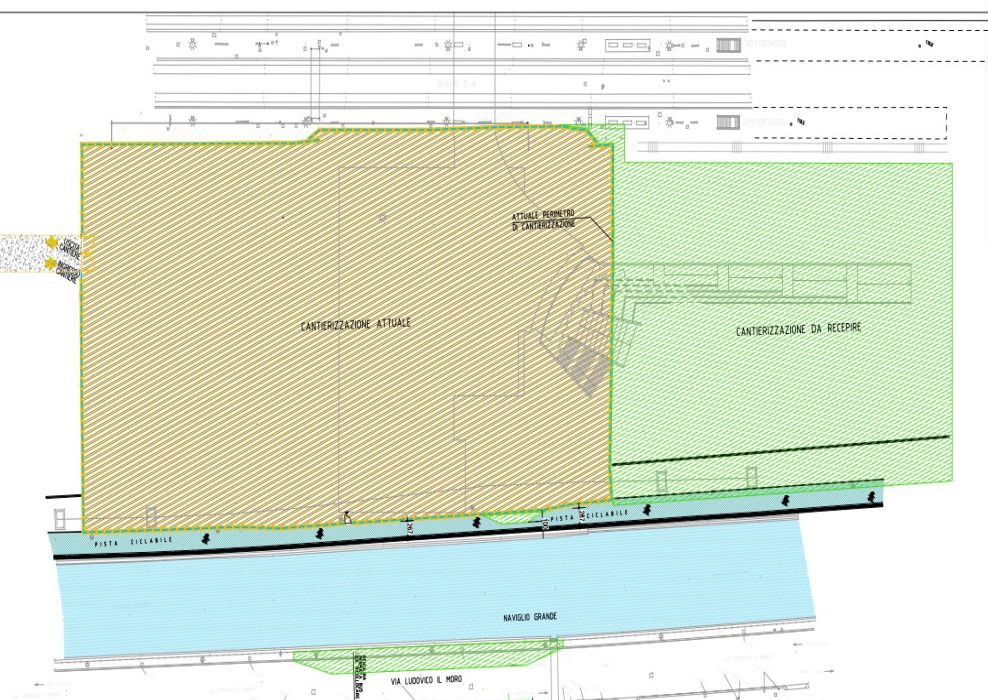
# ST 01 – STAZIONE SAN CRISTOFORO

LATO NAVIGLIO

PASSERELLA SAN CRISTOFORO M4 DA CANTIERIZZARE ENTRO L'ESTATE DEL 2022.

PLANIMETRIA DI RICHIESTA AREE PER CANTIERIZZAZIONE Scala 1 : 500

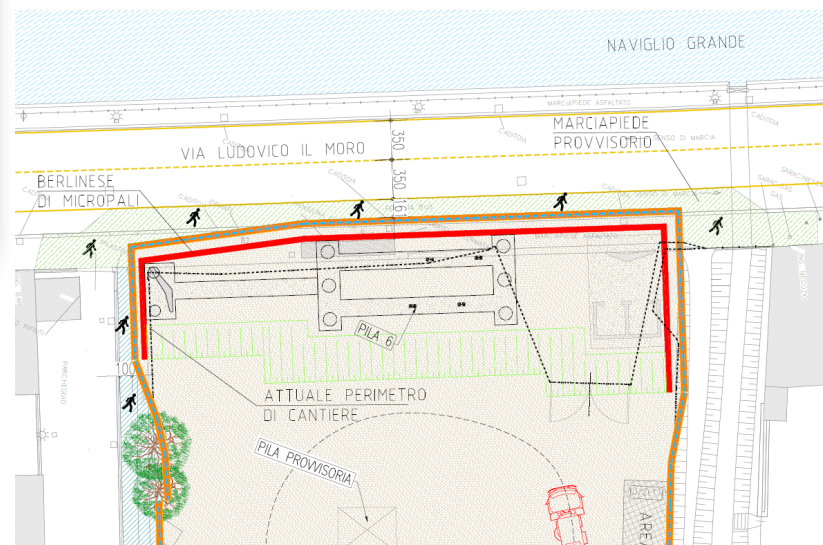
 RICHIESTA AREE DI CANTIERE AGGIUNTIVE  INCOMBENTE AREE DI CANTIERE ATTUALI



**PRINCIPALI LAVORAZIONI ATTUALMENTE IN CORSO NELLA STAZIONE ST01 :**  
 -REALIZZAZIONE DELLE OPERE CIVILI DI FINITURA (POSA RIVESTIMENTI PARETI E CONTROSOFFITTI ATRIO)

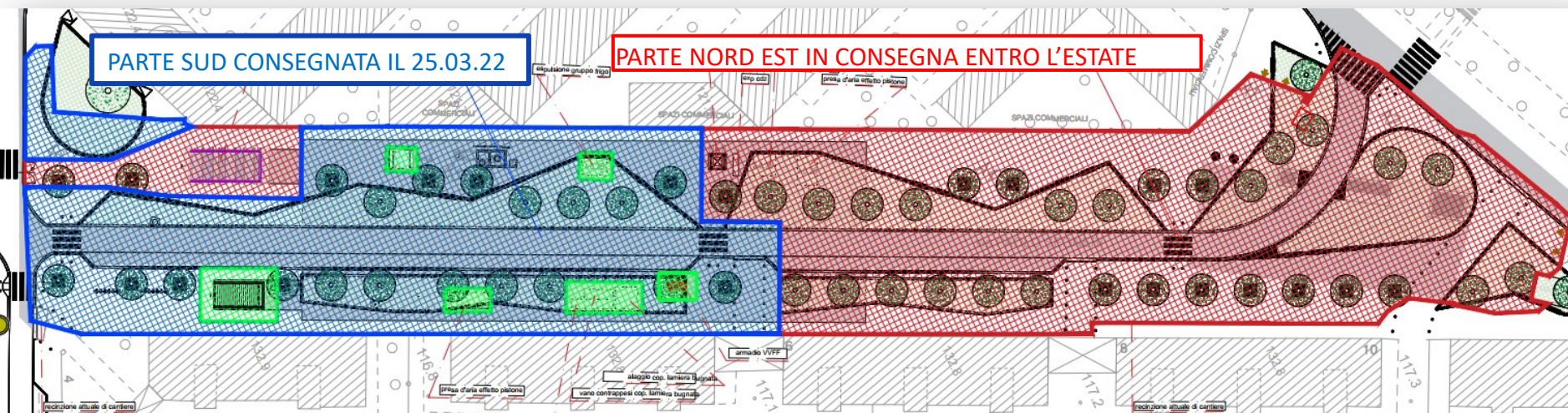
**LAVORAZIONI LUNGO VIA LUDOVICO IL MORO - DA PRIMO SEMESTRE 2023**

- PRIMA FASE LATO SUD MARCIAPIEDE, CON INTERESSAMENTO CORSIA SUD – durata circa 6 mesi
- SUCCESSIVAMENTE LATO NORD CON INTERESSAMENTO CORSIA NORD



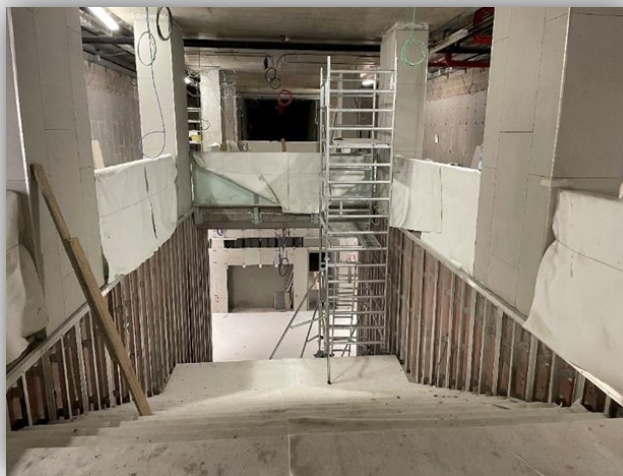


## RESTITUZIONE ANTICIPATA AL COMUNE DI MILANO PER ESECUZIONE OPERE DI SISTEMAZIONE SUPERFICIALE



### PRINCIPALI LAVORAZIONI ATTUALMENTE IN CORSO NELLA STAZIONE – ST02 :

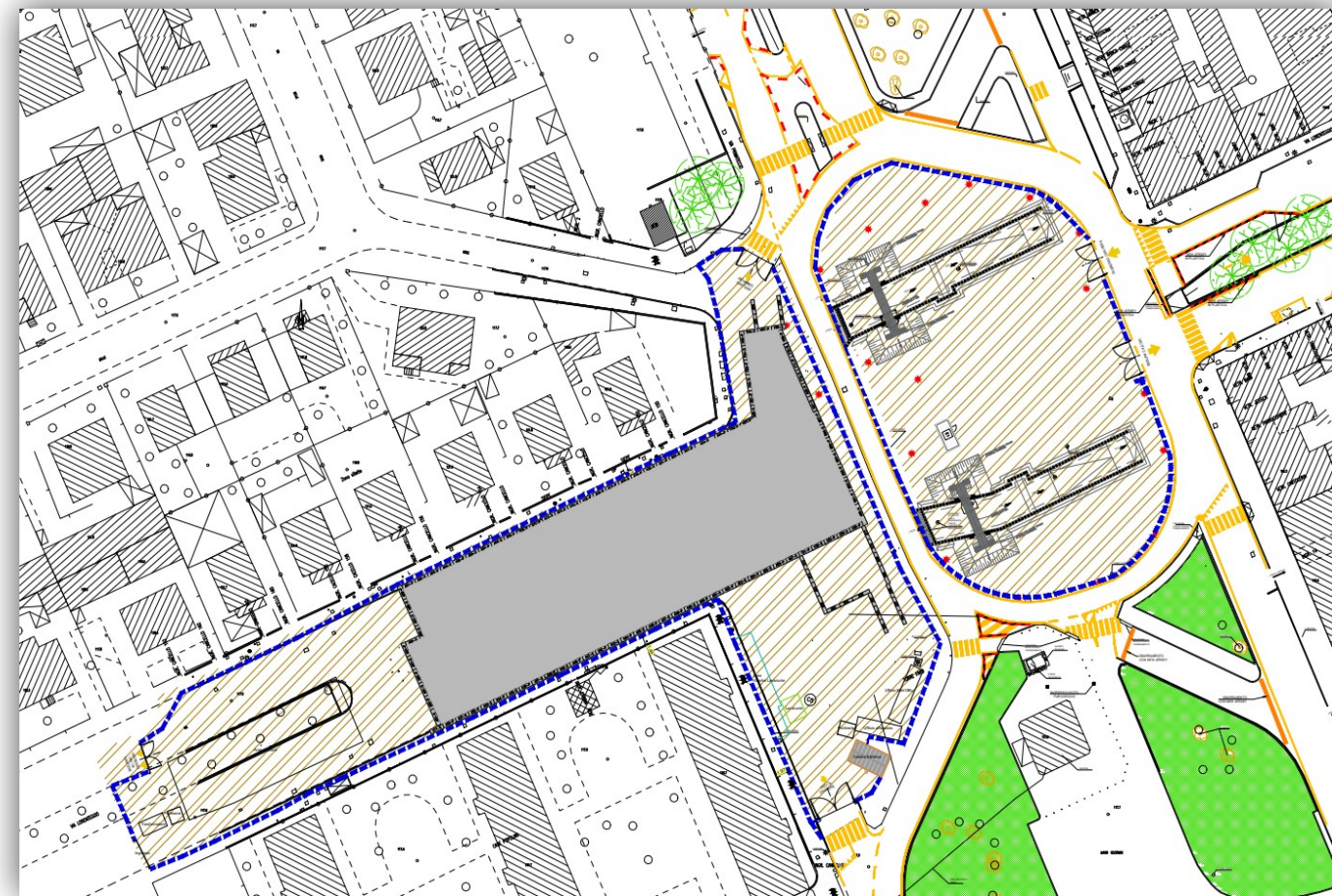
- REALIZZAZIONE DELLE OPERE CIVILI DI FINITURA (POSA RIVESTIMENTI E CONTROSOFFITTI ATRIO)





**PRINCIPALI LAVORAZIONI  
ATTUALMENTE IN CORSO  
NELLA STAZIONE ST03:**

**IN FASE DI ULTIMAZIONE LE  
STRUTTURE DELLE SCALE  
D'USCITA NORD E SUD.**





Comune di  
Milano

# ST03 - STAZIONE GELSOMINI



**RICONSEGNA PARZIALE DELLE AREE, A MENO DELLE OPERE DI COMPETENZA DEL COMUNE DI MILANO (ARREDI, ALBERI, PAV. IN PIETRA), PREVISTA A OTTOBRE 2022 – APERTURA AL TRAFFICO VIA LORENTEGGIO.**

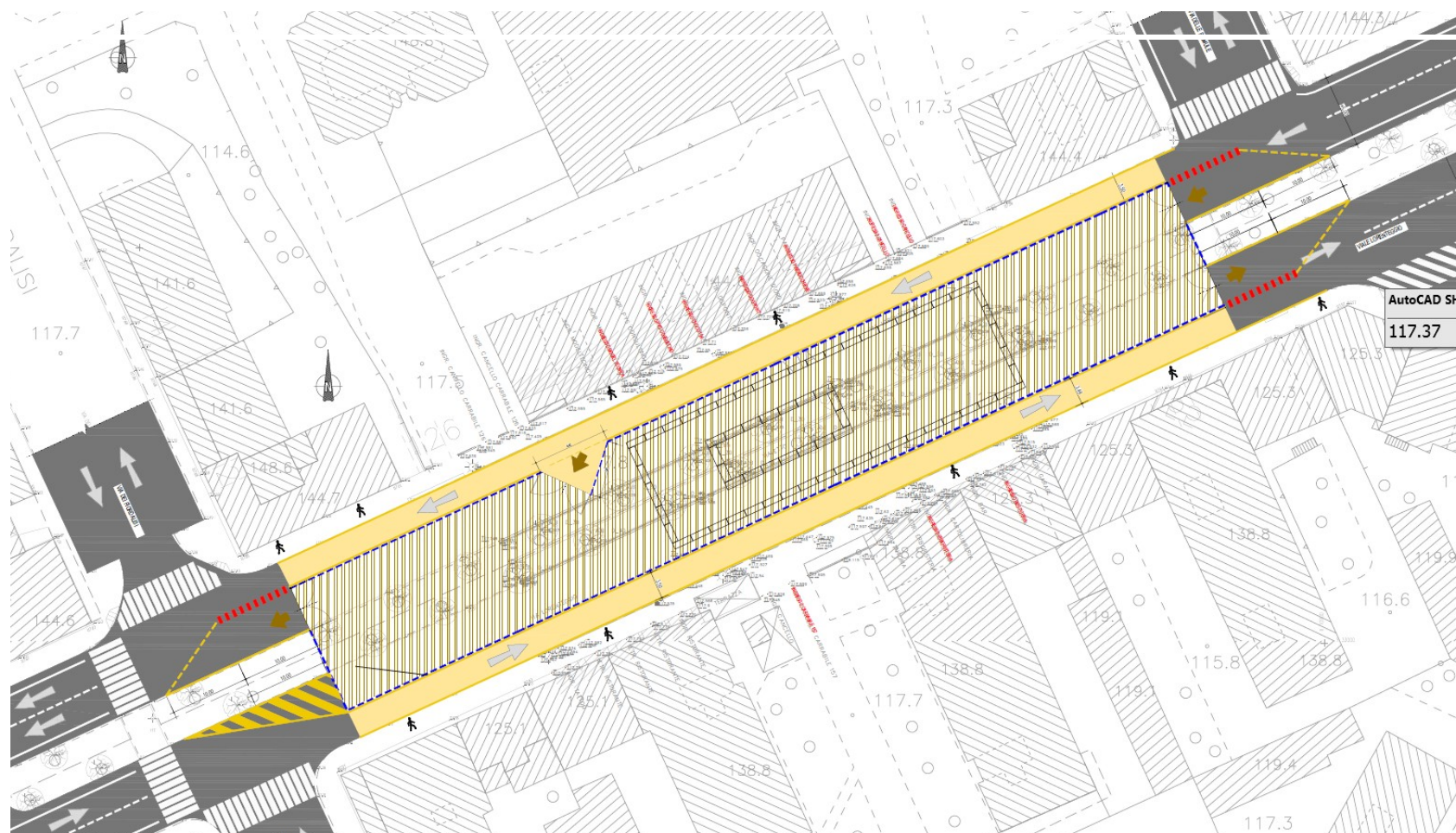


**RESTITUZIONE DEI MARCIAPIEDI E DI UNA CORSIA PER SENSO DI MARCIA DI LARGHEZZA 4,00 m**



# MN04 – MANUFATTO LORENTEGGIO 124

**NON SONO PREVISTE MODIFICHE ALLE AREE DI CANTIERE FINO ALLA FINE DEL 2022.  
DA RIVALUTARE A PARTIRE DAL 2023**











Comune di  
Milano

# ST04 - STAZIONE FRATTINI



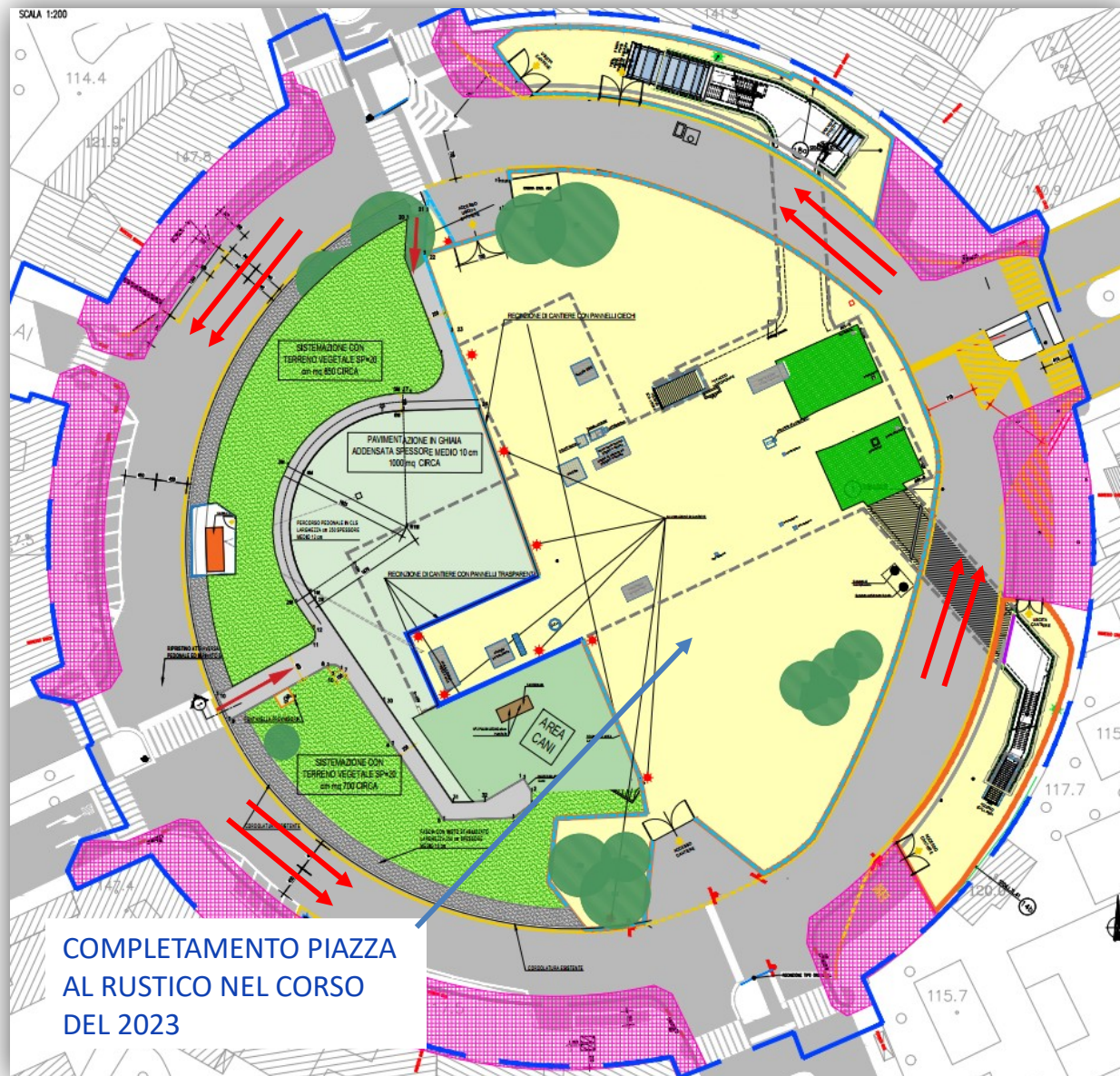
## PROSSIME FASI :

RESTRINGIMENTO DELLE ATTUALI AREE DI CANTIERE DELLE SCALE SUI MARCIAPIEDI ENTRO **GIUGNO 2022:**

- CESATE LATO EDIFICI CON ORSOGRILL
- AMPLIAMENTO A 2,00 m DEL PASSAGGIO PEDONALE LATO EDIFICI/NEGOZI
- RIPRISTINO PAVIMENTAZIONE PASSAGGIO PEDONALE LATO EDIFICI/NEGOZI

CANTIERI MOBILI (aree rosa) PER LA SISTEMAZIONE DELL'INTERO ANELLO DEI MARCIAPIEDI DELLA PIAZZA M4. **(FINE MAGGIO 23)**.

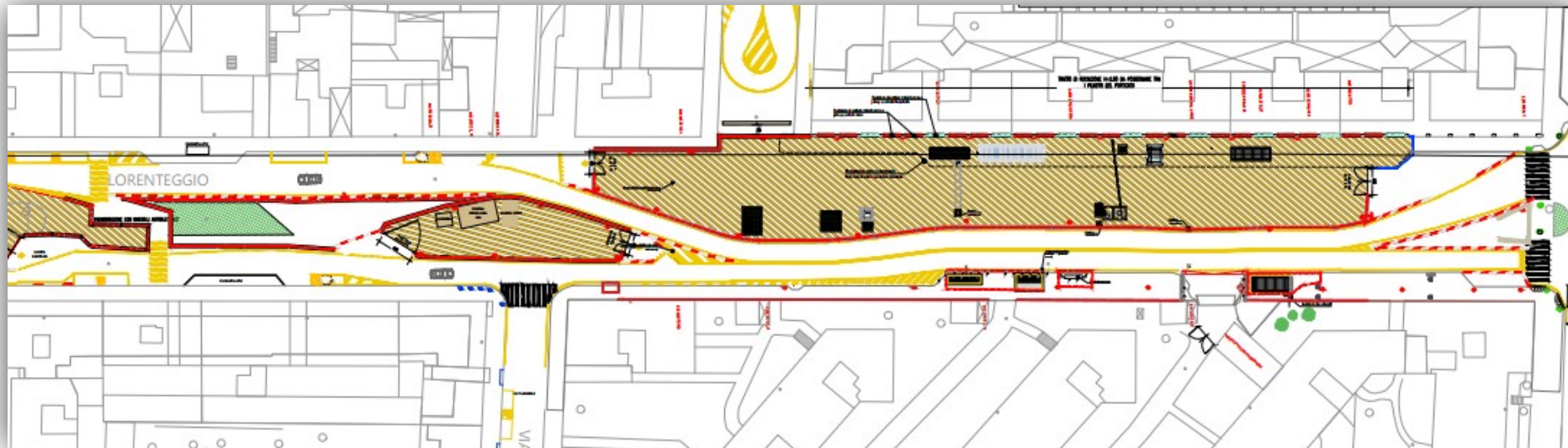
DURATA PREVISTA DEI CANTIERI DI CIRCA 3 MESI PER OGNI QUADRANTE.



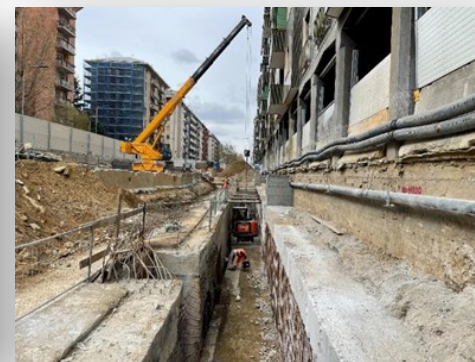
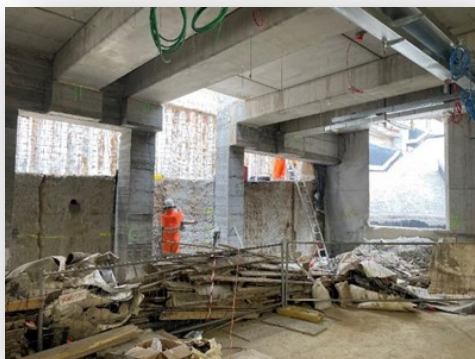




**IL CANTIERE NON SUBIRA' MODIFICHE PER TUTTO L'ANNO 2022 – NEL CORSO DEL 2023 APERTURA CARREGGiate NELLA PROPRIA SEDE**



**PRINCIPALI LAVORAZIONI ATTUALMENTE IN CORSO NELLA STAZIONE ST05 :**  
REALIZZAZIONE DEL CORRIDOIO NORD PER ACCESSO ALLA FUTURA SCALA MOBILE CON DEMOLIZIONE DI PARTE DELLE PARATIE





# MN06 – MANUFATTO LORENTEGGIO 25

**NON SONO PREVISTE MODIFICHE ALLE AREE DI CANTIERE FINO ALLA FINE DEL 2022.  
DA RIVALUTARE A PARTIRE DAL 2023**

