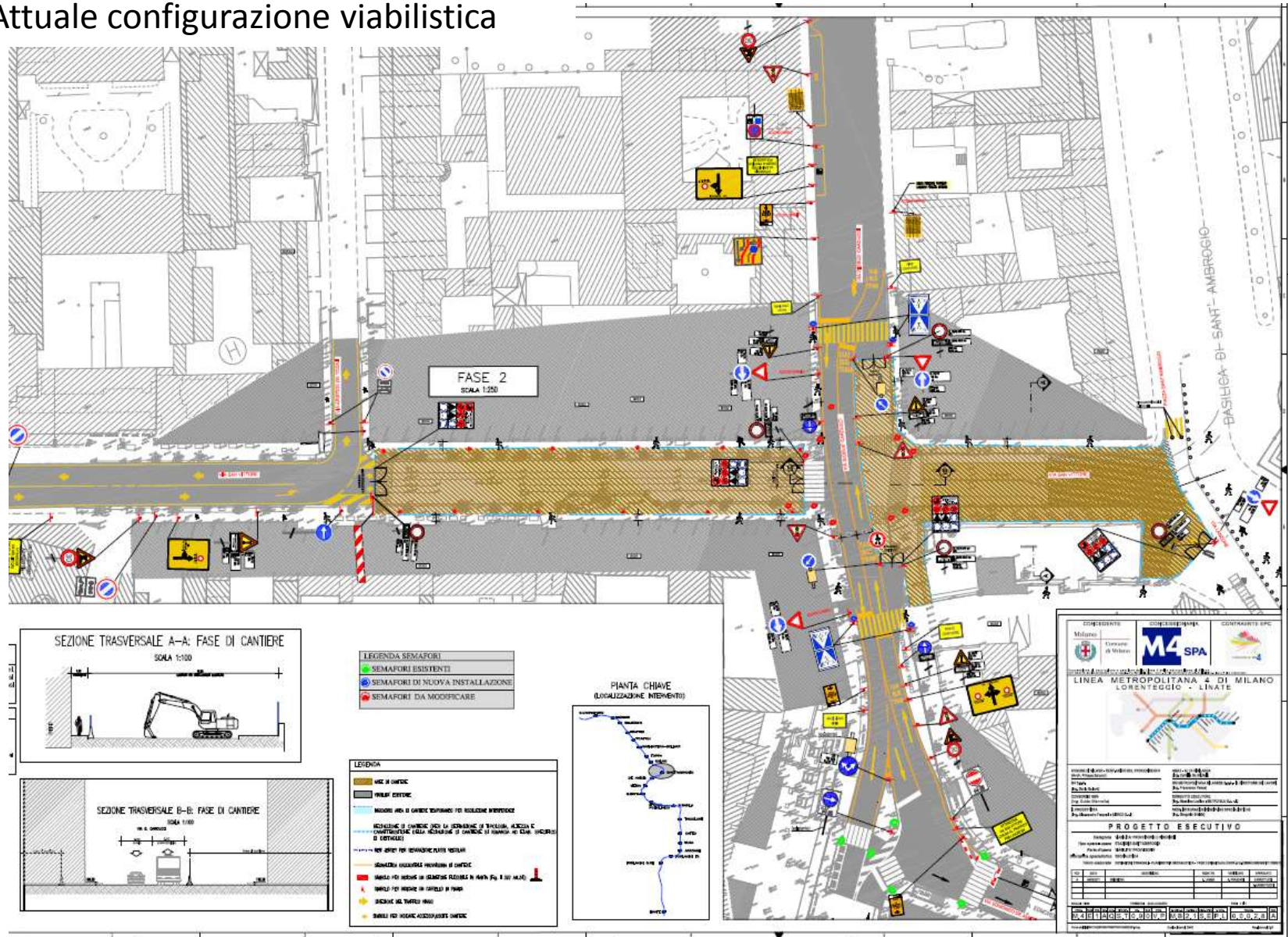


STAZIONE S.AMBROGIO. S. Vittore- Carducci

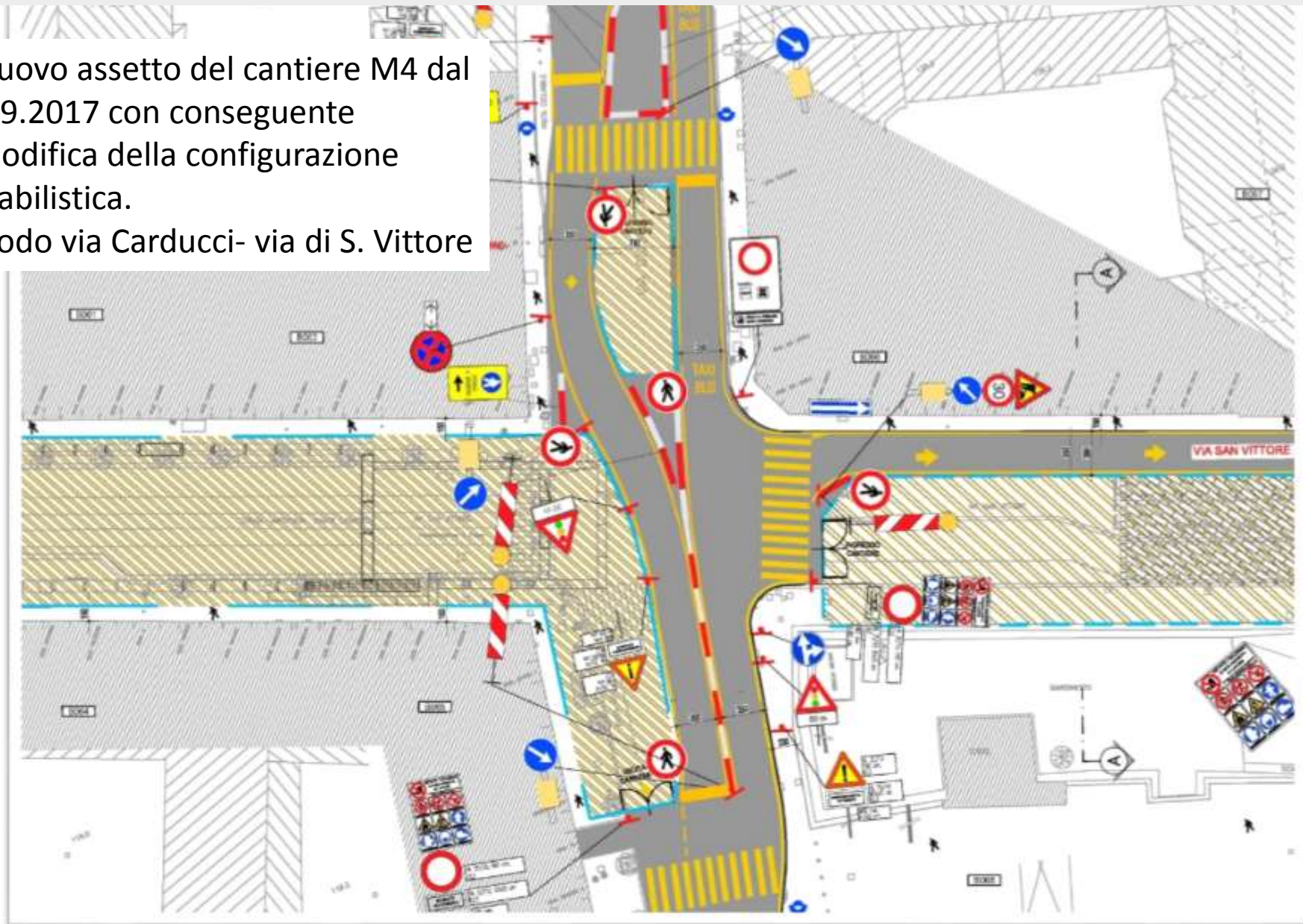
Attuale configurazione viabilistica



STAZIONE S.AMBROGIO. S. Vittore- Carducci

Nuovo assetto del cantiere M4 dal 9.9.2017 con conseguente modifica della configurazione viabilistica.

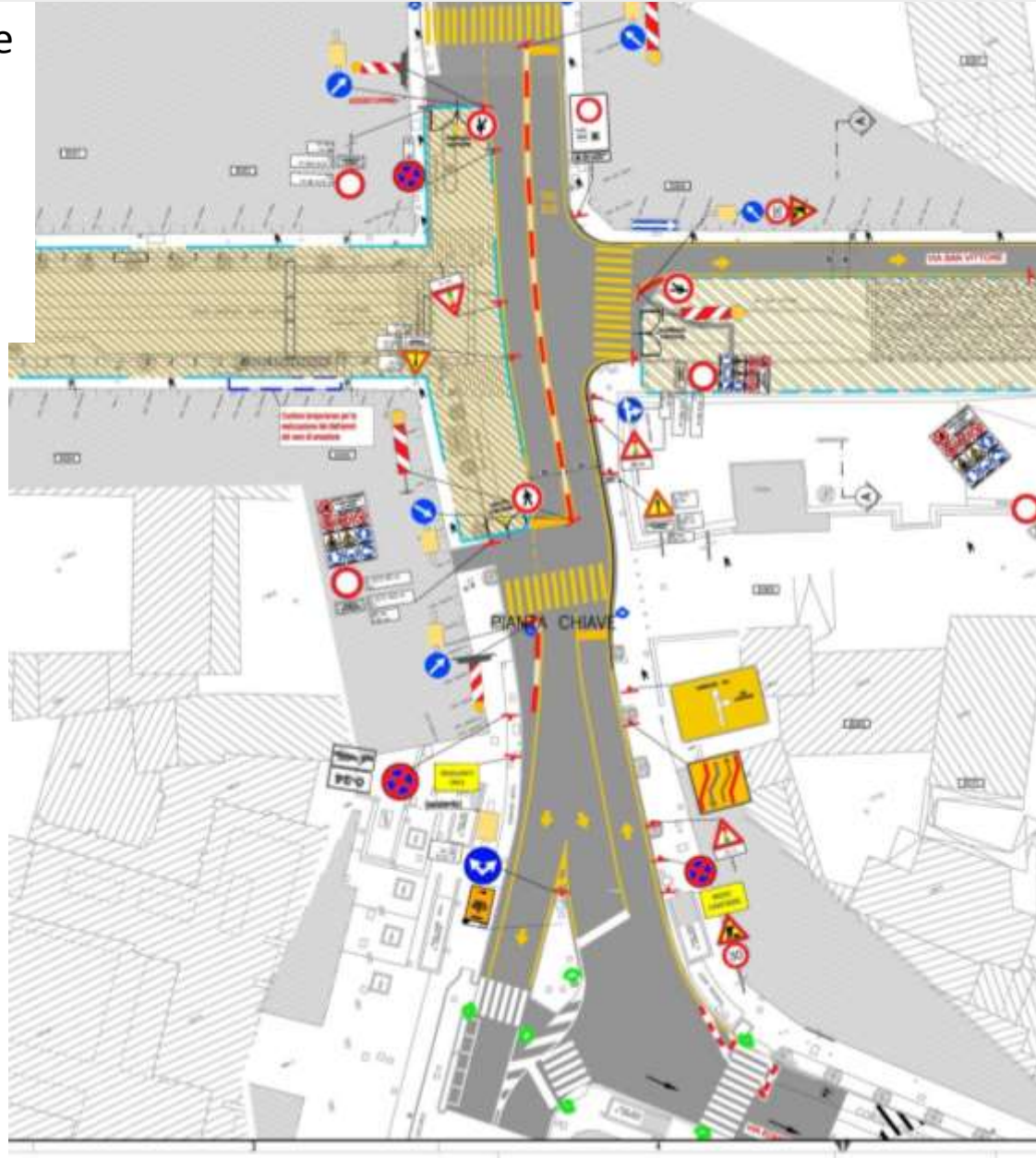
Nodo via Carducci- via di S. Vittore



STAZIONE S.AMBROGIO. S. Vittore- Carducci

Successiva configurazione viabilistica fino a giugno 2018.

Nodo via Carducci- via di S. Vittore



STAZIONE S.AMBROGIO

Via di S. Vittore. Tratto interessato dalla realizzzzazione nuovo condotto fognario. Lavori dopo il completamento nuova rete gas



Inizio tratto da realizzare

Fine tratto da realizzare

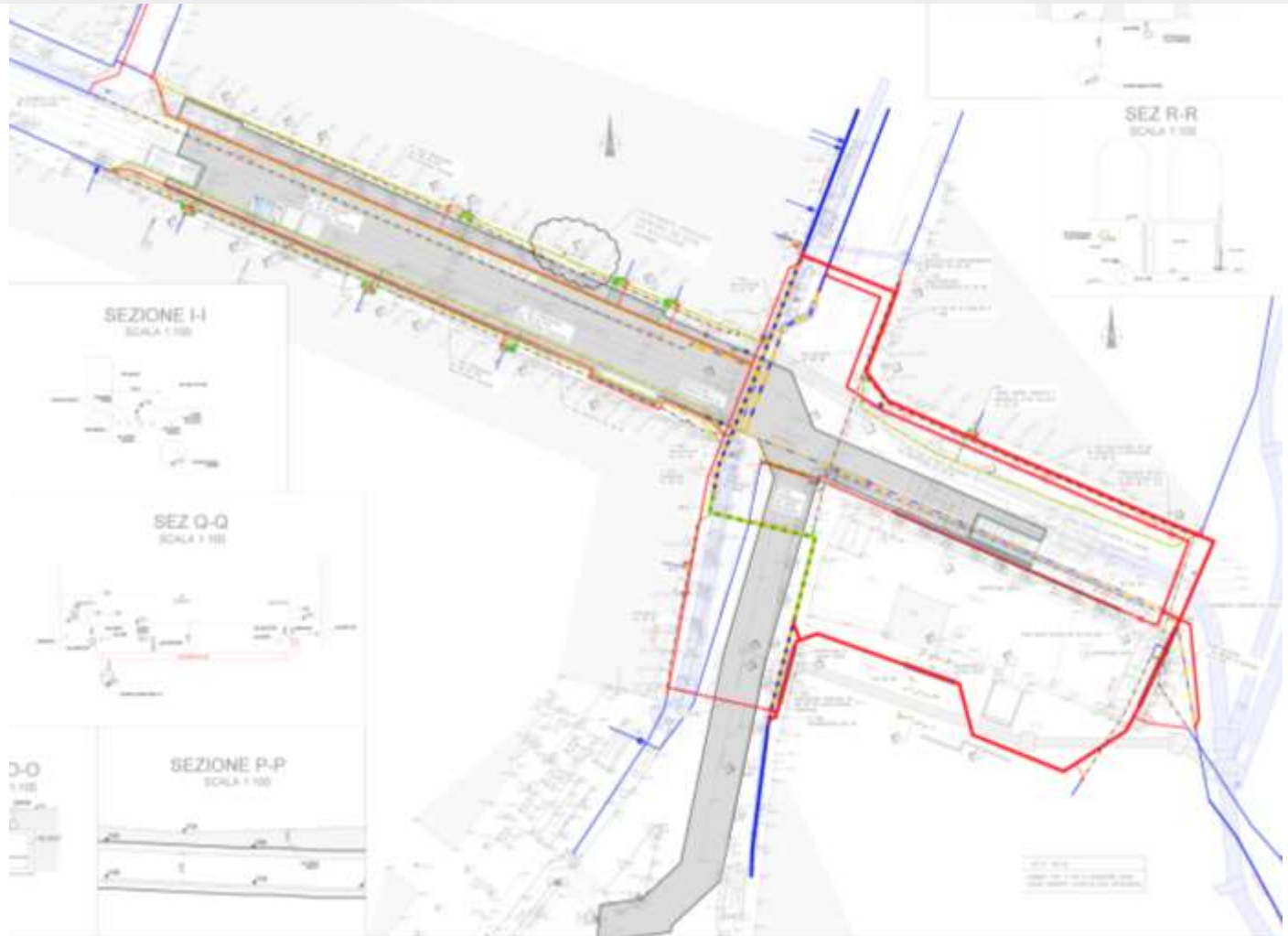
SEZIONE TRASVERSALE D-D

SCALA 1:100

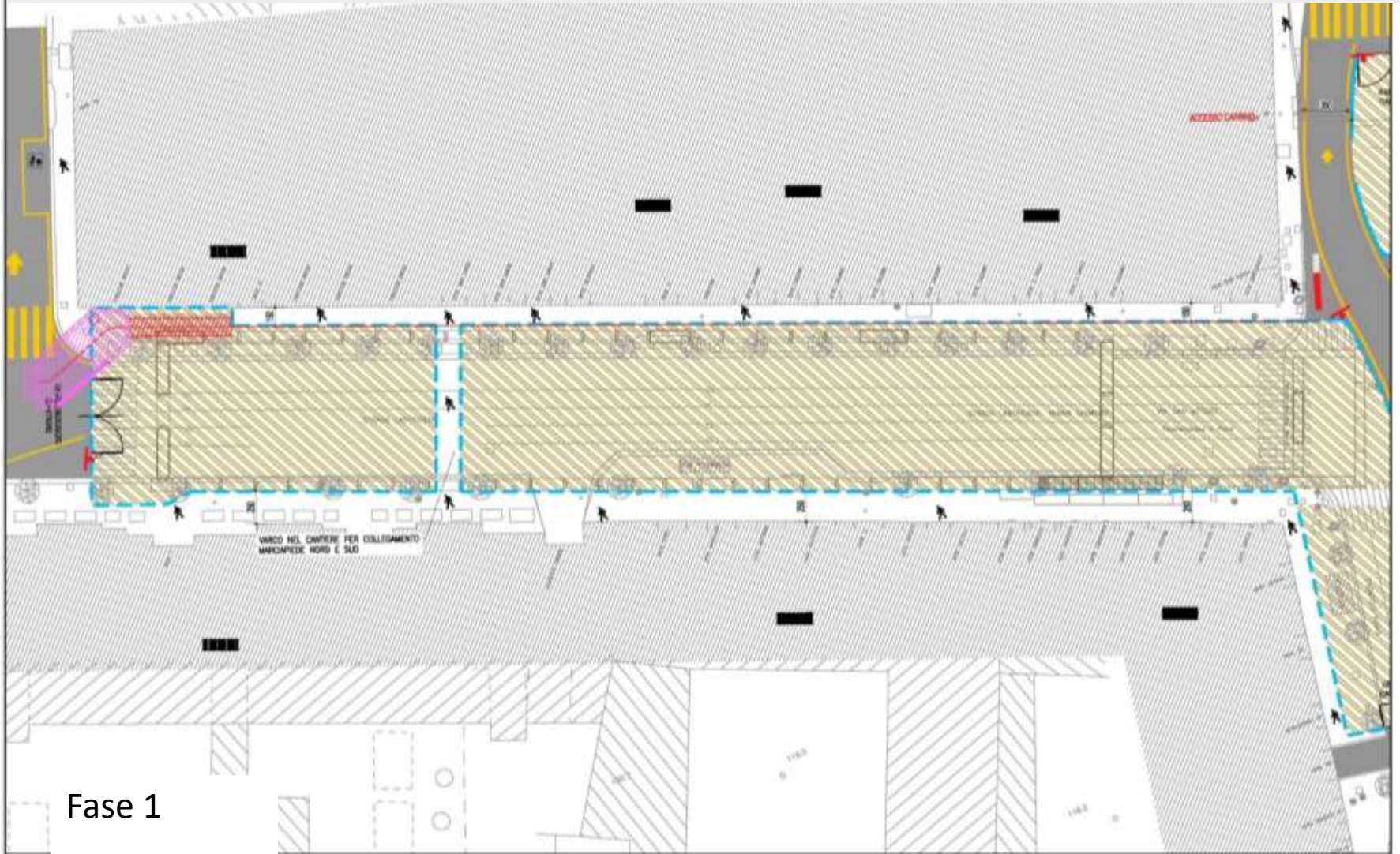
5,0m

STAZIONE S.AMBROGIO

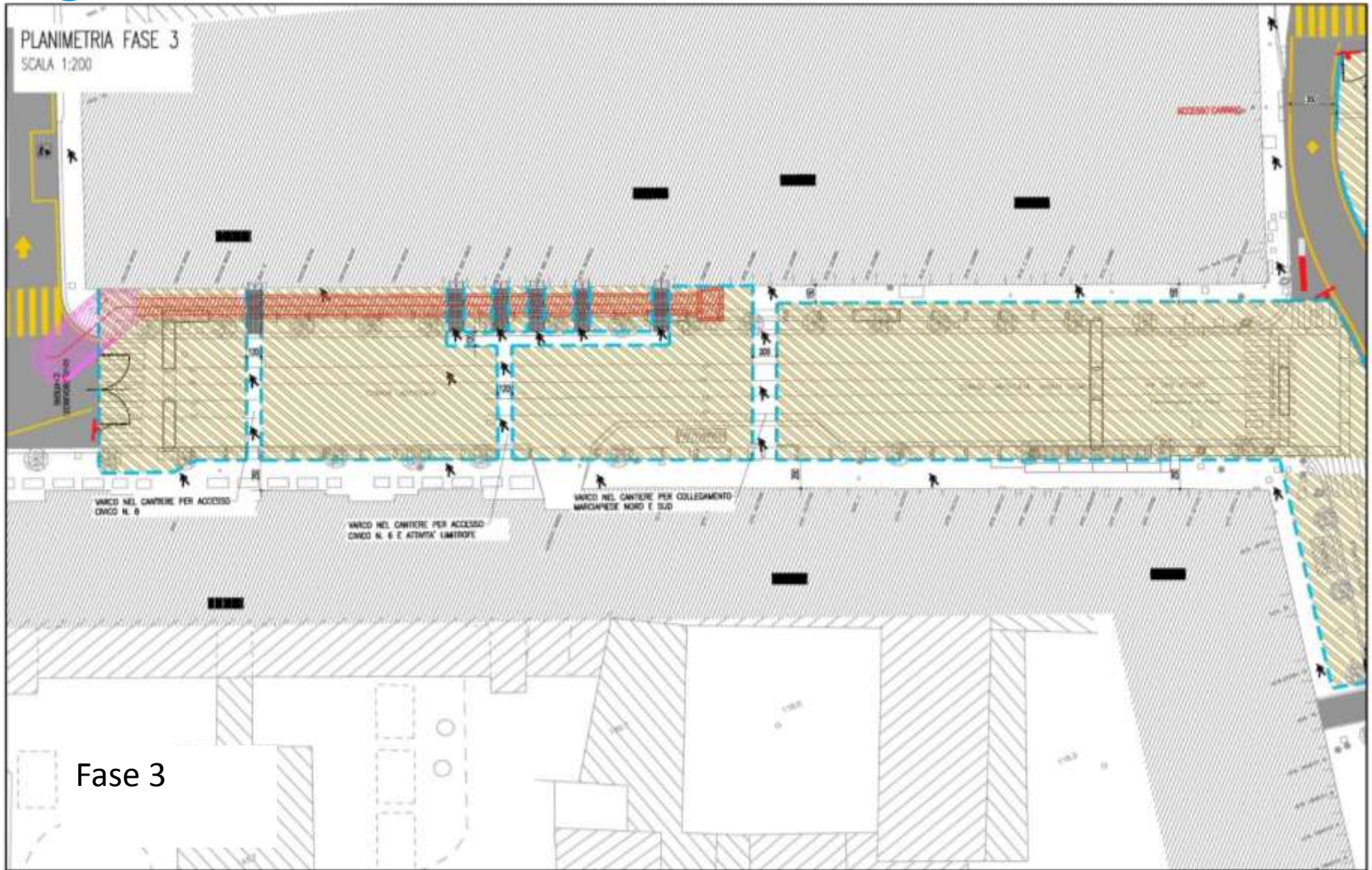
Via di S. Vittore. Nuova rete gas



STAZIONE S.AMBROGIO. Fasi di realizzazione fognatura su via di S. Vittore



STAZIONE S.AMBROGIO. Fasi di realizzazione fognatura su via di S. Vittore



VIABILITA' S. AMBROGIO- DE AMICIS



MANUFATTO E STAZIONE DE AMICIS



Mantenimento viabilità attuale per smontaggio struttura muraria interrata